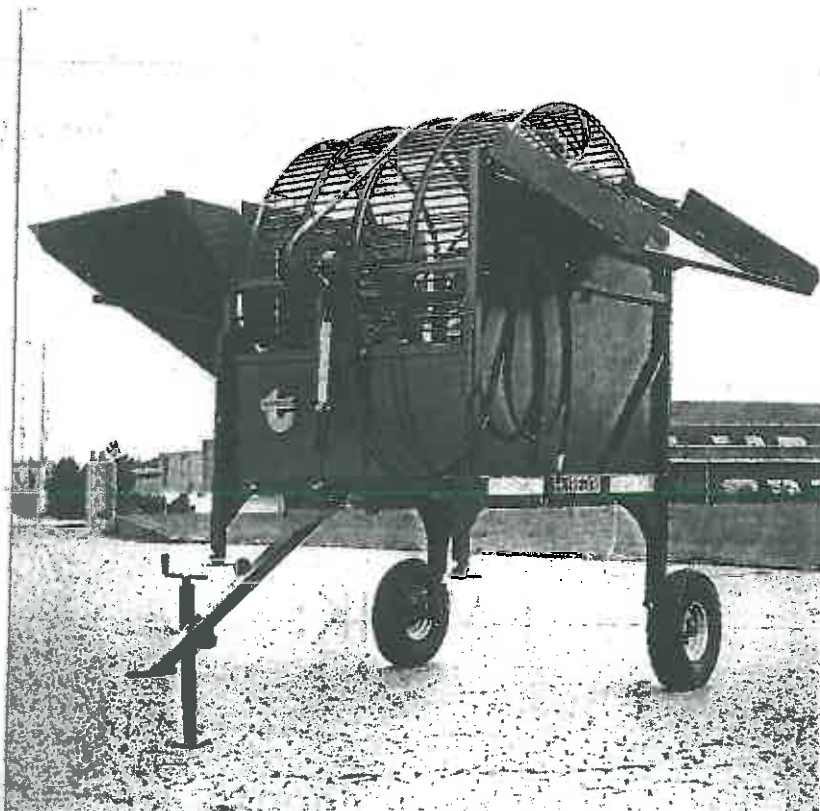


1990

THYREGOD ROERENSER

* TR 1 *

RESERVEDELSLISTE &
BRUGERVEJLEDNING



H.A. NORLYK & SØNNER A/S



* Thyregod DK 7323 Give *
Telefon 75734099 * Telefax 75734492

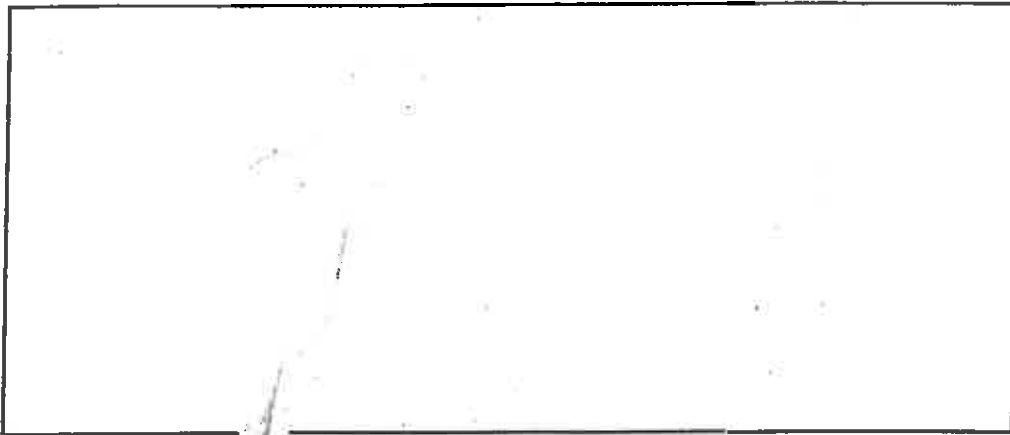
THYREGOD

1990

RET TIL ÆNDRINGER FORBEHOLDES
I TVIVLSTILFÆLDE ER BÅDE
FORHANDLEREN OG FABRIKKEN
DISPONIBEL MED RÅD OG VEJLEDNING

DATO:

FORHANDLER:



FABRIK:



H.A. NORLYK & SØNNER A/S



* Thyregod DK 7323 Give *
Telefon 75734099 * Telefax 75734492

RESERVEDELSLISTE - INDHOLDSFORTEGNELSE

SIDE:

Hjul..... 3301

Støtteben..... 3301

Transmission..... 3302

Tromle..... 3303

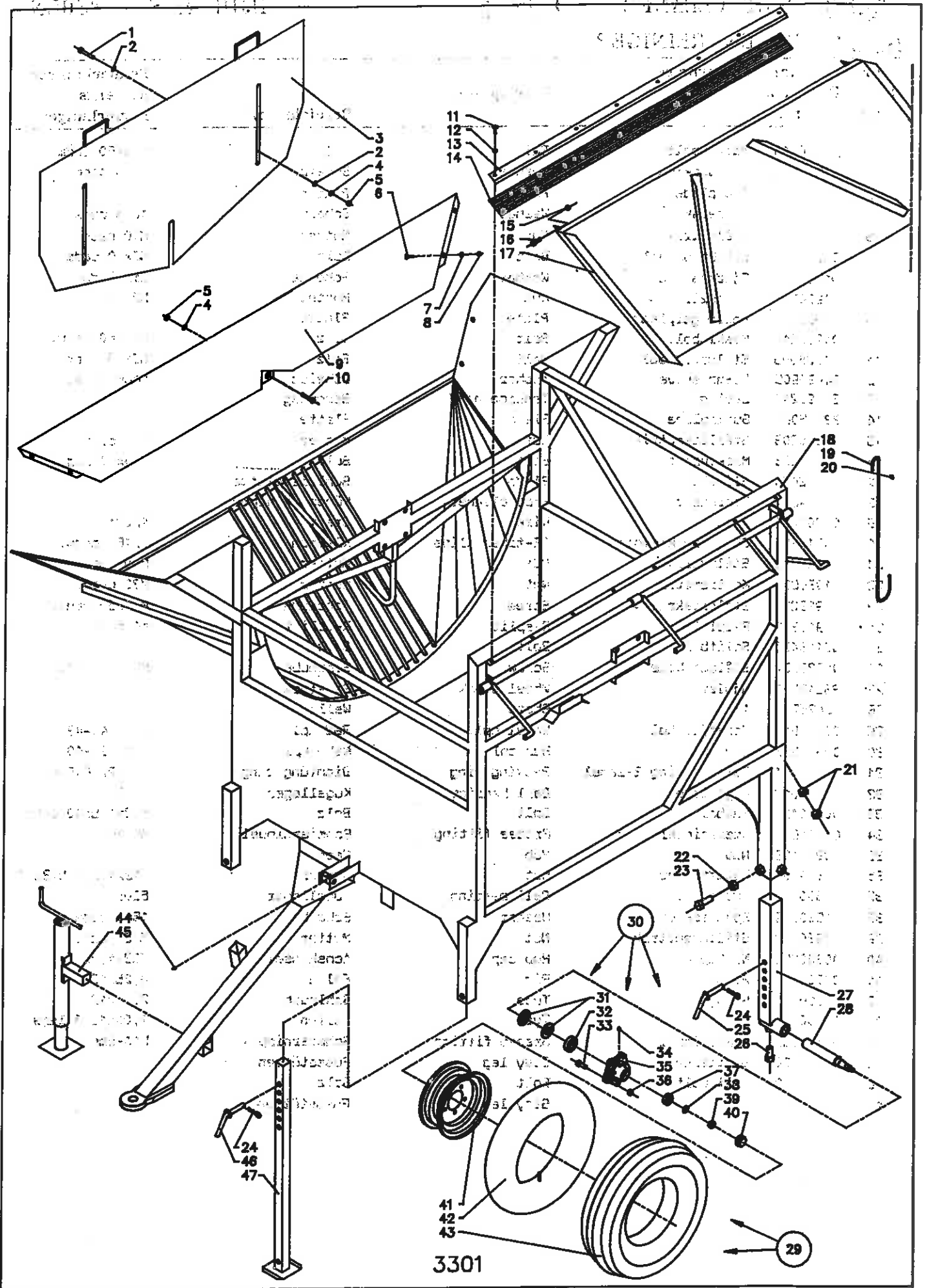
Hydraulik..... 3303

Tekniske data..... 33001

BRUGERVEJLEDNING..... 33002

FABRIK

H.A. KORLIK & SØNNER A/S
1. Thyregade DK 7500 Ålbæk
Telefon 7574499 • Telex 7574499



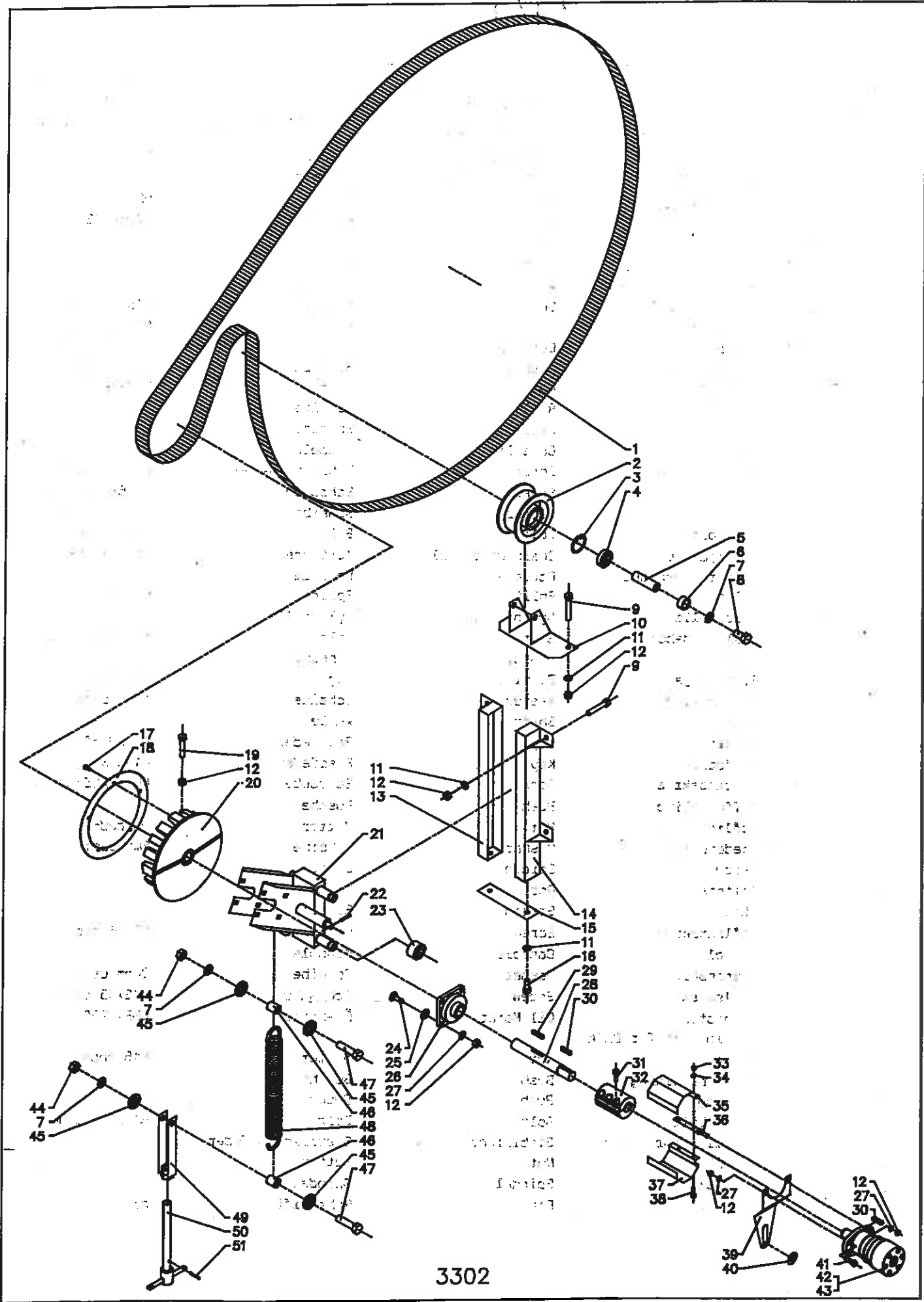


ROE-RENSER
BEET-CLEANER
RÜBEN-REINIGER

TR1

HJUL & STØTTEBEN

| Pos. nr. | Bestil.nr. | Benævnelse | Description | Bezeichnung | Bemærkninger |
|----------|------------|----------------------|----------------|----------------|-------------------|
| Part no. | Plate no. | | | | Remarks |
| Pos. nr. | Teil nr. | | | | Bemerkungen |
| 1 | 01920216 | Maskinbolt | Bolt | Bolz | M10x80 cadm. |
| 2 | 01930905 | Spændeskive | Washer | Scheibe | 10mm cadm. |
| 3 | 33212670 | Stopplade | Platte | Platte | |
| 4 | 01930945 | Fjederskive | Washer | Scheibe | 10mm cadm. |
| 5 | 01930728 | Stålmøtrik | Nut | Mutter | M10 cadm. |
| 6 | 01926004 | Stålbræddebolt | Bolt | Bolz | M8x20 cadm. |
| 7 | 01930944 | Fjederskive | Washer | Scheibe | 8mm cadm. |
| 8 | 01930727 | Stålmøtrik | Nut | Mutter | M8 cadm. |
| 9 | 33320020 | Forlængerplade | Plate | Platte | |
| 10 | 01920212 | Maskinbolt | Bolt | Bolz | M10x60 cadm. |
| 11 | 01926005 | Stålbræddebolt | Bolt | Bolz | M8x25 cadm. |
| 12 | 01930908 | Spændeskive | Washer | Scheibe | 14mm cadm. |
| 13 | 33496240 | Beslag | Tension head | Beschlag | |
| 14 | 33485080 | Gummiplade | Plate | Platte | |
| 15 | 01930803 | Stållåsemøtrik | Nut | Mutter | M10 cadm. |
| 16 | 01920206 | Maskinbolt | Bolt | Bolz | M10x30 cadm. |
| 17 | 33212420 | Slide | Slide | Schleissplatte | |
| 18 | 33104800 | Roerenser | Beet cleaner | Rüben reiniger | |
| 19 | 00801005 | Wire | Wire | Draht | 1200mm |
| 20 | 00912107 | DE-tiker klemmer | DE-tiker clips | Klemmen | 9/16" cadm. |
| 21 | 01930732 | Stålmøtrik | Nut | Mutter | M16 cadm. |
| 22 | 01930860 | Kontramøtrik | Nut | Mutter | M20 cadm. |
| 23 | 01923229 | Stålsætskrue | Screw | Schraube | M20x50 cadm. |
| 24 | 00910327 | R-split | R-split | R-splint | ø4 cadm. |
| 25 | 63413470 | Splitbolt | Bolt | Bolz | |
| 26 | 01923227 | Stålsætskrue | Screw | Schraube | M20x40 cadm. |
| 27 | 33319740 | Hjulstok | Wheel stock | Radstock | |
| 28 | 26475700 | Aksel | Shaft | Welle | |
| 29 | 00800914 | Kørehjul kpl. | Wheel cpl. | Rad kpl. | Pos. 41-43 |
| 30 | 00800956 | Nav kpl. | Hub cpl. | Nabe kpl. | Pos. 31-40 |
| 31 | 00800281 | Pakningsring Z-lamel | Packing ring | Dichtungsring | 5.0/72.0x6mm |
| 32 | 00500019 | Kugleleje | Ball bearing | Kugellager | 6207 |
| 33 | 00800192 | Navbolte | Bolt | Bolz | M12x1,5x40 cadm. |
| 34 | 00501801 | Smørenippel | Grease fitting | Schmiernippel | M5x1mm |
| 35 | 00800183 | Nav | Hub | Nabe | |
| 36 | 00800193 | Navmøtriker | Nut | Mutter | M12x1,5 DIN733611 |
| 37 | 00500017 | Kugleleje | Ball bearing | Kugellager | 6205 |
| 38 | 01930909 | Spændeskive | Washer | Scheibe | 16mm cadm. |
| 39 | 01930807 | Stållåsemøtrik | Nut | Mutter | M16 cadm. |
| 40 | 00800223 | Navkapsel | Hub cap | Achskapsel | M53x1,25 |
| 41 | 00800013 | Fælg | Rim | Felge | 4,25x12 |
| 42 | 00800149 | Slange | Tube | Schlauch | 7,00x12 |
| 43 | 00800099 | Dæk | Tyre | Reifen | 7,00x12-5 16gs |
| 44 | 00501853 | Smørenippel | Grease fitting | Schmiernippel | H1A-8mm |
| 45 | 25206370 | Støtteben | Stay leg | Fussstützen | |
| 46 | 93456460 | Splitbolt | Bolt | Bolz | |
| 47 | 33484770 | Støtteben | Stay leg | Fussstützen | |



3302

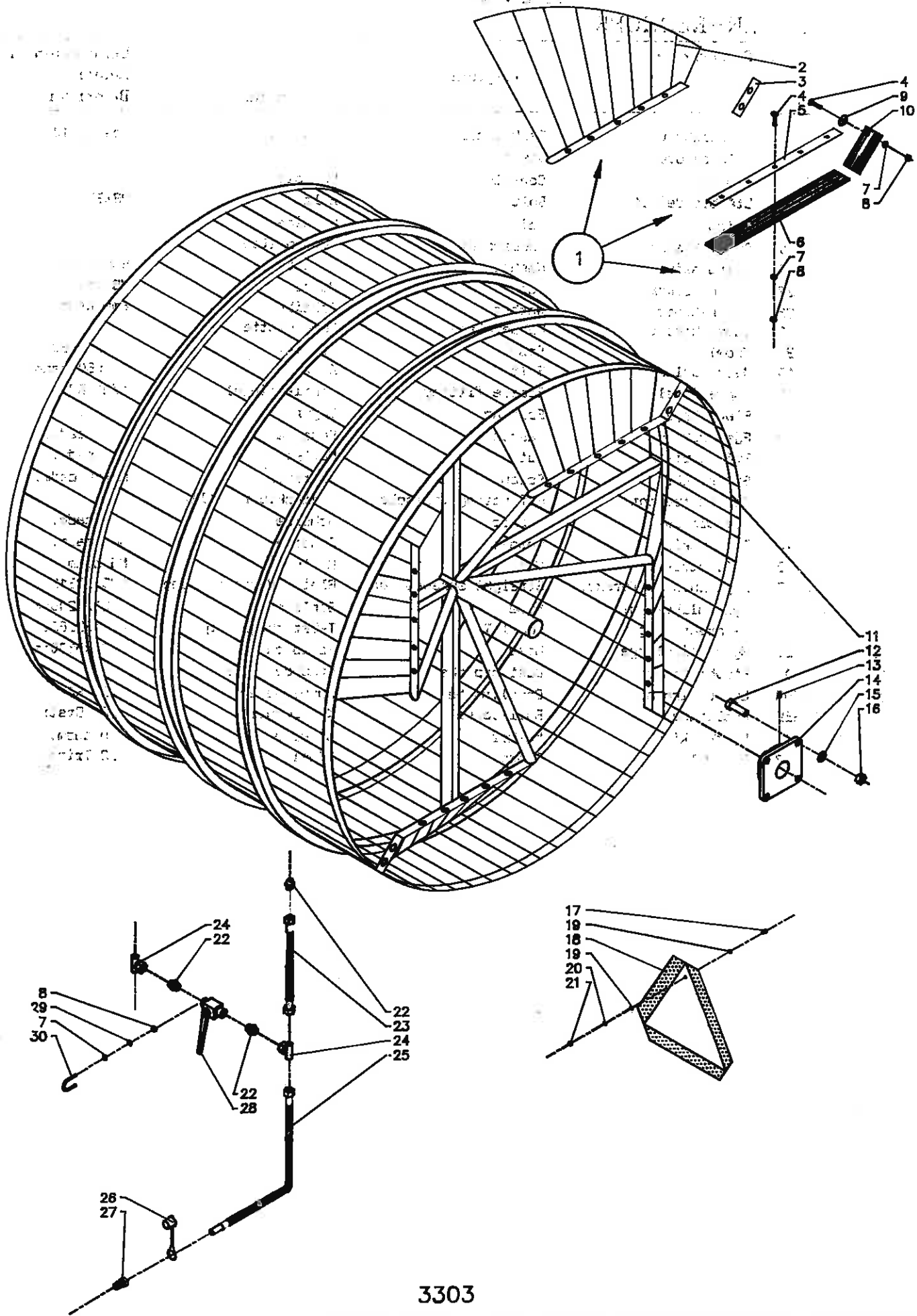


ROE-RENSER
BEET-CLEANER
RÜBEN-REINIGER

TR1

TRANSMISSION

| Pos. nr. | Bestil.nr. | Benævnelse | Description | Bezeichnung | Bemærkninger |
|----------|------------|---------------------|-------------------|-------------------|-----------------|
| Part no. | Plate no. | | | | Remarks |
| Pos. nr. | Teil nr. | | | | Bemerkungen |
| 1 | 00600402 | Gummibånd | Rubber belt | Gummiband | 7200mm |
| 2 | 33321140 | Venderulle | Turning roller | Wenderoller | |
| 3 | 00932262 | Låsering | Ring | Ring | 62-I |
| 4 | 00500799 | Kugleleje | Ball bearing | Kugellager | 6205-2RS |
| 5 | 33488850 | Aksel | Shaft | Welle | |
| 6 | 33488850 | Bøsning | Bush | Busche | |
| 7 | 01930949 | Fjederskive | Washer | Scheibe | 15mm cadm. |
| 8 | 01923202 | Stålsætskrue | Screw | Schraube | M16x30 cadm. |
| 9 | 01920316 | Maskinbolt | Bolt | Bolz | M12x80 cadm. |
| 10 | 33491850 | Konsol | Console | Konsole | |
| 11 | 01930907 | Spændeskive | Washer | Scheibe | 12mm cadm. |
| 12 | 01930730 | Stålmøtrik | Nut | Mutter | M12 cadm. |
| 13 | 33491822 | Skinne | Rail | Scheine | |
| 14 | 33491821 | Skinne | Rail | Scheine | |
| 15 | 33491850 | Beslag | Console | Konsole | |
| 16 | 01923152 | Stålsætskrue | Screw | Schraube | M12x25 cadm. |
| 17 | 01905519 | Unbracoskrue | Screw | Schraube | MK 6x20 cadm. |
| 18 | 33321160 | Skive | Washer | Scheibe | |
| 19 | 01922663 | Stålbolt | Bolt | Bolz | M12x65 cadm. |
| 20 | 33213020 | Kædehjul kpl. | Chain wheel cpl. | Kettenrad kpl. | Pos. 12, 19, 20 |
| 21 | 33321150 | Remstrammekonsol | Console | Konsole | |
| 22 | 00910764 | Split | Split | Splint | ø5x40 |
| 23 | 33491870 | Nylonrulle | Nylon roller | Nylonroller | |
| 24 | 01926055 | Stålbreddebolt | Bolt | Bolz | M12x35 cadm. |
| 25 | 33496270 | Skive | Washer | Scheibe | |
| 26 | 00500963 | Flangeleje | Bearing | Lager | PCJ 35 |
| 27 | 01930947 | Fjederskive | Washer | Scheibe | 12mm cadm. |
| 28 | 33322670 | Aksel | Shaft | Welle | |
| 29 | 00931386 | Passfeder | Key | Passfeder | A10x8x50 |
| 30 | 00931385 | Passfeder | Key | Passfeder | A10x8x45 |
| 31 | 01905582 | Unbracoskrue | Screw | Schraube | MK 12x25 cadm. |
| 32 | 26320500 | Muffekobling | Bush | Busche | |
| 33 | 01930726 | Stålmøtrik | Nut | Mutter | M5 cadm. |
| 34 | 01930943 | Fjederskive | Washer | Scheibe | 5mm cadm. |
| 35 | 26492732 | Skærm | Screen | Schirm | |
| 36 | 26492710 | Boltstang | Rod | Stange | |
| 37 | 26492731 | Skærm | Screen | Schirm | |
| 38 | 01923051 | Stålsætskrue | Screw | Schraube | M6x16 cadm. |
| 39 | 33484780 | Konsol | Console | Konsole | |
| 40 | 01930910 | Spændeskive | Washer | Scheibe | 20mm cadm. |
| 41 | 01923154 | Stålsætskrue | Screw | Schraube | M12x35 cadm. |
| 42 | 00851024 | Oliemotor | Oil Motor | Öl-motor | OMRA 200 |
| 43 | 00851094 | Pakningsæt for OMRA | | | |
| 44 | 01930732 | Stålmøtrik | Nut | Mutter | M16 cadm. |
| 45 | 25465000 | Afstandsboøsning | Bush | Busche | |
| 46 | 25465980 | Bøsning | Bush | Busche | |
| 47 | 01920414 | Maskinbolt | Bolt | Bolz | M16x70 cadm. |
| 48 | 25465990 | Stabilisatorfjeder | Stabilizer spring | Stabilisatorfeder | |
| 49 | 25465970 | Møtrik | Nut | Mutter | |
| 50 | 25465940 | Spindel | Spindel | Spindel | |
| 51 | 00911422 | Rørstift | Pin | Rohrstift | ø6x40 |





| Pos. nr. | Bestil.nr. | Benævnelse | Description | Bezeichnung | Bemærkninger |
|----------|------------|----------------------|-----------------------|----------------------|---------------|
| Part no. | Plate no. | | | | Remarks |
| Pos. nr. | Teil nr. | | | | Bemerkungen |
| 1 | 33213490 | Aflæssekurv kpl. | Basket cpl. | Korb kpl. | Pos. 2-10 |
| 2 | 33212550 | Aflæssekurv | Basket | Korb | |
| 3 | 33495490 | Beslag | Console | Konsole | |
| 4 | 01925007 | Stålbreddebolt | Bolt | Bolz | M8x35 cadm. |
| 5 | 33495480 | Skinne | Rail | Scheine | |
| 6 | 33495500 | Gummiskraber | Rubberplate | Gummiplatte | |
| 7 | 01930904 | Spændeskive | Washer | Scheibe | 8mm cadm. |
| 8 | 01930727 | Stålmøtriker | Nut | Mutter | M8 cadm. |
| 9 | 01930995 | Skærmskiver | Washer | Scheibe | 8mm cadm. |
| 10 | 33495510 | Gummiskraber | Rubberplate | Gummiplatte | |
| 11 | 33212430 | Tromle | Drum | Trommel | Deling 60 |
| 12 | 01920410 | Meskinbolte | Bolt | Bolz | M16x50 cadm. |
| 13 | 00501802 | Smørnippel | Grease fitting | Schmiernippel | 1/8" R6 |
| 14 | 00500978 | Flangeleje | Bearing | Lager | PCJ 60 |
| 15 | 01930949 | Fjederskive | Washer | Scheibe | 16mm cadm. |
| 16 | 01930732 | Stålmøtriker | Nut | Mutter | M16 cadm. |
| 17 | 01923041 | Stålsatskrue | Screw | Schraube | M5x16 cadm. |
| 18 | 00861052 | Reflex trekant | Reflecting triangle | Dreieckiger reflex | |
| 19 | 01930902 | Spændeskive | Washer | Scheibe | 5mm cadm. |
| 20 | 01930942 | Fjederskive | Washer | Scheibe | 5mm cadm. |
| 21 | 01930725 | Stålmøtriker | Nut | Mutter | M5 cadm. |
| 22 | 00702902 | Lige indskr. forskr. | Straight screwed con. | Gleich Verschraubung | DUC: 373120 |
| 23 | 00703008 | Hydraulikslange | Hose | Schlauch | 1/2" x 1200mm |
| 24 | 00702855 | T-forskruning | Equal T | T-Verschraubung | DUC: 373580 |
| 25 | 00702458 | Hydraulikslange | Hose | Schlauch | 1/2" x 5500mm |
| 26 | 00702601 | Støvhætte høn | Dust cap she | Staubdeckel sie | |
| 27 | 00702603 | Lynkobling høn | Coupling he | Kupplung er | 1/2" R6 |
| 28 | 00702359 | Kuglehane | Ball-valve | Kugelventil | 1/2 Orstra |
| 29 | 01930944 | Fjederskive | Washer | Scheibe | 8mm cadm. |
| 30 | 00702702 | Rørbøjle | Clamp | Bügel | ø32 Tridon |

TEKNISKE DATA TR1

| | |
|---------------------------------|---------------------|
| Bredde..... | 2500 mm |
| Bredde i fyldningstragt..... | 3000 mm |
| Højde..... | min. 3200 mm |
| | max. 3500 mm |
| Indlæsningshøjde..... | min. 2200 mm |
| | max. 2500 mm |
| Højde under aflæsseslidske..... | 2800 mm |
| Højde under renseren..... | min. 1110 mm |
| | max. 1410 mm |
| Længde..... | 3500 mm |
| Tromlediameter..... | 1900 mm |
| Tromlens deling..... | 45/60 mm |
| Indlæsningshøjde..... | min. 2200 mm |
| | max. 2500 mm |
| Oliemængde pr. min. | 20-30 Liter |
| Hjulstørrelse..... | 750x10 |
| Kapacitet..... | ca. 50 tons i timen |
| Vægt..... | ca. 1100 kg |

1945-1946

1947-1948

1947-1948

1949-1950

1949-1950

1951-1952

1951-1952

1953-1954

1953-1954

1955-1956

1955-1956

1957-1958

1957-1958

BRUGERVEJLEDNING ROERENSER TR 1 THYREGOD

1. Tilkobling til traktor.

Roerenseren tilkobles traktoren med en tryk og en retur slange. Har man et dobbeltvirkende udtag kan dette benyttes, ellers kan et enkeltvirkende udtag bruges med en fri retur til traktorens sump. Tal med Deres traktor leverandør om denne løsning.
2. Start - stop af renseren.

Renseren skal altid startes og stoppes med kuglehanen der sidder monteret på renseren.
3. Mængden af roer i rensetromlen kan indstilles med dosseringspladen ved ilæsser tragten.
4. Højde og renseevne.

Højden indstilles med støtteben og støttehjul. Ligeledes kan renseevnen indstilles ved at stille renseren mere eller mindre skrå i tromlens længderetning.
5. Transmissionsbånd

Gummibåndet strammes efter behov med fjederspindel.
6. Højden af udløbsslidske kan indstilles med håndtag.
7. Smørring.

Smørring af flangelejer ved tromle og ved trækjul foretages hver 14. dag
8. ADVARSEL

Vær opmærksom på at roerenseren i højest aflæsser position kan være ustabil under transport. Man bør altid under transport sætte hjulene i nederste position.

